



Компания VingCard Elsafe (Норвегия) создала в 1979 году абсолютно новую, революционную концепцию обеспечения безопасности внутри отелей и стала родоначальником целого направления в гостиничной индустрии. С тех пор компания не уступает своей лидирующей позиции на рынке, постоянно внедряя всевозможные инновационные решения.

Компания НОРВЕК образована в 1999 году для работы на российском рынке в качестве Партнёра VingCard Elsafe. Фирма объединила специалистов в области гостиничных систем безопасности, имеющих многолетний опыт установок в России и других республиках бывшего Советского Союза.

## XTRA II (Экстра)

Сейфы Elsafe всегда выбирали отельеры, стремящиеся обеспечить максимальную безопасность у себя в гостинице. Теперь это стало сделать еще проще: XTRA II by Elsafe обладает всеми качествами сейфа от знаменитого производителя и к тому же экономичной ценой и обновленным дизайном. Пять вариантов модели с различными размерами: 27, 43, W1, 70 (напольная), 13 (настенная).



## Sentinel II (Сентинел)

Sentinel сделан в соответствии с высочайшими стандартами безопасности, которыми всегда отличалась фирма VingCard Elsafe. В сейфах используется революционная система запирания с ригелем в виде крюка. Сферическая форма дверки из стали холодной прессовки на 70% более устойчива к физическому воздействию, чем плоская дверка. Модель Sentinel II RFID совместима с электронными замками Classic RFID и Sentinel RFID: ключ-карта от замка может использоваться в качестве ключа и от сейфа.



## Zenith (Зенит)

Новейшая разработка компании. Идеальное решения для гостиниц с ограниченными возможностями для установки сейфа внутри номера. Оригинальный дизайн и открывающаяся вверх дверка позволяют смонтировать сейф Zenith в выдвижном ящике стола или комода и во встроенном шкафу. Несмотря на компактные размеры сейфа, в него помещается ноутбук с экраном 15".



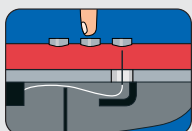
## Infinity II (Инфинити)

Флагманская модель, оснащенная продвинутой электроникой с широкой гаммой функциональных возможностей. Первый внутриномерной сейф на гостиничном рынке, получивший Сертификат UL в категории 1037 (физическая прочность и безопасность). Матовая черная или белая бархатистая поверхность корпуса, 3-и варианта отделки передней панели. Цифровой тип набора кода или RFID-карта. Элегантный и стильный сейф для самых искушенных дизайнеров и отельеров (отели Астория и W в Санкт-Петербурге).



## ХАРАКТЕРНЫЕ ЧЕРТЫ СЕЙФОВ ELSAFE:

- Привлекательный и эргономичный дизайн
- Мощная арочная конструкция корпуса сейфа
- Все действия с сейфами простые и интуитивно понятные – не нужны сложные инструкции
- Четкий и яркий LED дисплей
- 4-х (или 6-и) значный код для гостей
- Запирание сейфа одной кнопкой
- Клавиатура, одобренная ADA для людей с ограниченными возможностями
- Питание: 5 стандартных батареек AA
- Простая замена батареек с наружной стороны дверки сейфа
- Подпружиненная дверка сейфа
- Энергонезависимая память FLASH RAM
- Возможность получения детализированного отчета из памяти сейфа
- Опция распечатки отчета непосредственно в номере
- Возможность хранения ноутбука с большим экраном
- Внутренняя розетка для подзарядки ноутбука (опция)



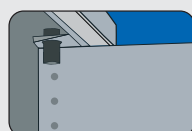
Защитный лабиринт для кабелей, не позволяющий манипулировать с электронными компонентами сейфа



Подпружиненная дверка показывает Гостю закрыт сейф или нет



Простая замена батареек. Для этого не нужно открывать сейф – экономия времени и денег.



Стальные петли с удлиненными штифтами для максимальной прочности и безопасности

## Спецификации

Размеры		XTRA 27	XTRA 43	XTRA WI
Внешние В/Ш/Г	мм	194/357/272	194/357/434	194/462/419
Внутренние В/Ш/Г	мм	188/351/192	188/351/354	188/457/337
Размеры дверки В/Ш	мм	140/295	140/295	140/400
Объем	литры	13	24	31,5
Вес нетто	кг	7,8	10	12

Размеры		XTRA 70	XTRA 13	Zenith
Внешние В/Ш/Г	мм	536/355/464	350/400/134	131/400/350
Внутренние В/Ш/Г	мм	500/349/371	347/397/63	62-123,5/ 397/347
Размеры дверки В/Ш	мм	455/220	340/225	382/292
Объем	литры	66	9	13,5
Вес нетто	кг	36,2	14	8,27

Размеры		Sentinel / Infinity 25	Sentinel / Infinity 41	Sentinel / Infinity 49
Внешние В/Ш/Г	мм	206/437/260	206/437/421	206/437/502
Внутренние В/Ш/Г	мм	196/428/168	196/428/330	196/428/411
Размеры дверки В/Ш	мм	148/320	148/320	148/320
Объем	литры	14,1	27,7	34,5
Вес нетто	кг	11,6	15,1	17,4



### Safelink

Safelink позволяет моментально программировать сейф или производить сервисное открывание. С помощью Safelink Вы также можете получить детальную распечатку из памяти сейфа, состоящую из 600-а последних событий.

### PinKey Plus

PinKey Plus – компактный электронный ключ, защищенный ПИН-кодом. Предназначен для сервисной службы для экстренного открывания сейфов. Прост в обращении.



### Совместимость с RF Online

Внутриномерные сейфы SENTINEL II и INFINITY II совместимы с беспроводной системой замков RF Online



### Внутренняя розетка

Для удобства гостей внутри сейфа может быть установлена розетка для зарядки ноутбука (в качестве опции).



	Infinity II стандарт	Infinity II опция 1	Infinity II опция 2	Sentinel II	Zenith	XTRA II
Корпус	черный	белый	черный	черный	черный	черный /слоновая кость
Рамка	черный	белый	золотой	серый	черный	серый /слоновая кость
Фронт	черный с хромированной вставкой	белый с хромированной вставкой	золотой с хромированной вставкой	серебряный	черный	бордовый

■ Спецификации могут меняться без уведомления в связи с постоянными улучшениями продукции.

### ООО «НОРВЕК Евразия»

119435 Москва, Бол. Саввинский пер., 9, офис 425  
Единый многоканальный телефон: (499) 272-4700

[http:// www.norweg.ru](http://www.norweg.ru)  
e-mail: [info@norweg.ru](mailto:info@norweg.ru)

Телефон: (499) 248-0740  
248-0772

Санкт-Петербург  
Телефон: (812) 329-2246/2248

Краснодар  
Телефон: (861) 260-2911/2946

Екатеринбург  
Телефон: (343) 389-0028

Сочи  
Телефон: (988) 236-0036